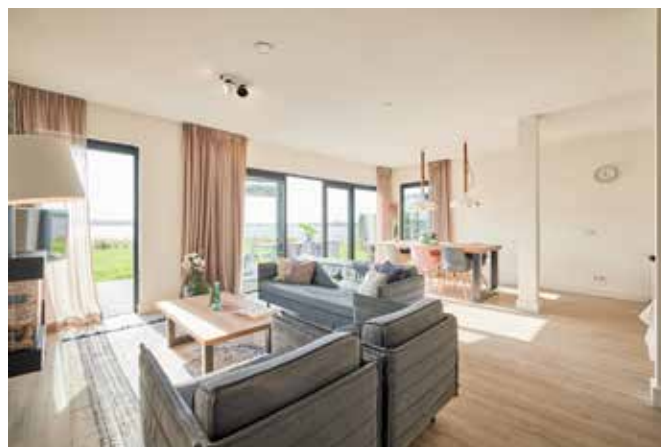


PUUR, FIJN EN ANDERS

Dutchen Baayvilla's in Lauwersoog

Natuur, rust, luxe en wellness: dat kenmerkt de luxe vakantiehuizen en villa's van Dutchen. Geniet van het buitenleven in een van de twaalf Baayvilla's in Lauwersoog, direct aan het Lauwersmeer.



Met aan de voorkant het Lauwersmeer en aan de achterkant de Waddenzee, ligt Park Baayvilla's op een spectaculaire locatie. Baayvilla's is een kleinschalig vakantiepark met slechts twaalf villa's direct aan het Lauwersmeer. De 6 en 8 persoonsvilla's liggen in de luwte van een jachthaven en hebben een waanzinnig vrij uitzicht over het water. De villa's zijn stijlvol en met veel zorg ingericht. Comfortabel, ruim en licht. Vanuit de openslaande deuren kom je op het terras met vuurplaats. Sommige villa's hebben een privé whirlpool op het terras. Hier begin je je dag rustig met uitzicht over het kabbelende water en sluit je de dag af met een waanzinnige zonsondergang aan het meer. In de omgeving zijn tal van leuke activiteiten te ondernemen, denk aan een bezoekje aan Groningen of een mooie wandeling in het Nationaal Park Lauwersmeer. Dat werd benoemd tot Dark Sky Park omdat het er in de nacht nog echt donker is en je een prachtige sterrenhemel kunt zien. Soms kun je er zelfs het Noorderlicht zien en het park is 's nachts toegankelijk.

Pure luxe

Baayvilla's is onderdeel van Dutchen, dat luxe vakantiehuizen en villa's biedt op kleinschalige vakantieparken langs de kust, op de Wadden en bij prachtige natuurgebieden. Het exclusieve vakantielabel onderscheidt zich met veel aandacht voor architectuur en interieur. De focus ligt op luxe, rust, wellness en natuur, waar het buitenleven altijd lonkt. Alle villa's beschikken over luxe faciliteiten als een ruime keuken met uitgebreide keukenapparatuur en zijn in de meeste gevallen boekbaar met buitenkeuken en wellness-faciliteiten als een hottub of Finse sauna.

Naast Baayvilla's heeft Dutchen parken in Schoorl, de Drentsche Aa en 't Gooi, op Ameland en Texel en bij het Uitgeestermeer. Ook is het bezig met de ontwikkeling van nieuwe parken als Waterlodges Naut aan de Zeeuwse Delta en Zuydoever Watervilla's bij de Loosdrechtse Plassen.

**KIJK VOOR MEER INFORMATIE EN ALLE PARKEN OP
DUTCHEN.NL**